

41. Berliner Krankenhaus-Seminar - BKS

Wie stellen sich die Kassen auf die geänderten Ansprüche der Versicherten und gesetzlichen Möglichkeiten ein? Regulieren Informationsfluss und Transparenz die Patientenströme?

Bertram Häussler

IGES Institut

Berlin, 3. Juni 2009

Übersicht



- **Hintergrund und Fragestellungen**
- **Resultate einer Studie**
- **Diskussion und Konsequenzen**

Hintergrund und Fragestellungen

Kann Qualität zum Wettbewerbsparameter werden?



Kontra:

- Zurückhaltung bei Zusatzbeiträgen fördert Einkauf von „Billiglösungen“

Pro:

- Qualitätsargumente können evtl. Nachteile in Selektivverträgen zu kompensieren versuchen
- Längerfristig könnte sich ein Segment mit höherer Qualität herausbilden (Zusatzbeiträge)

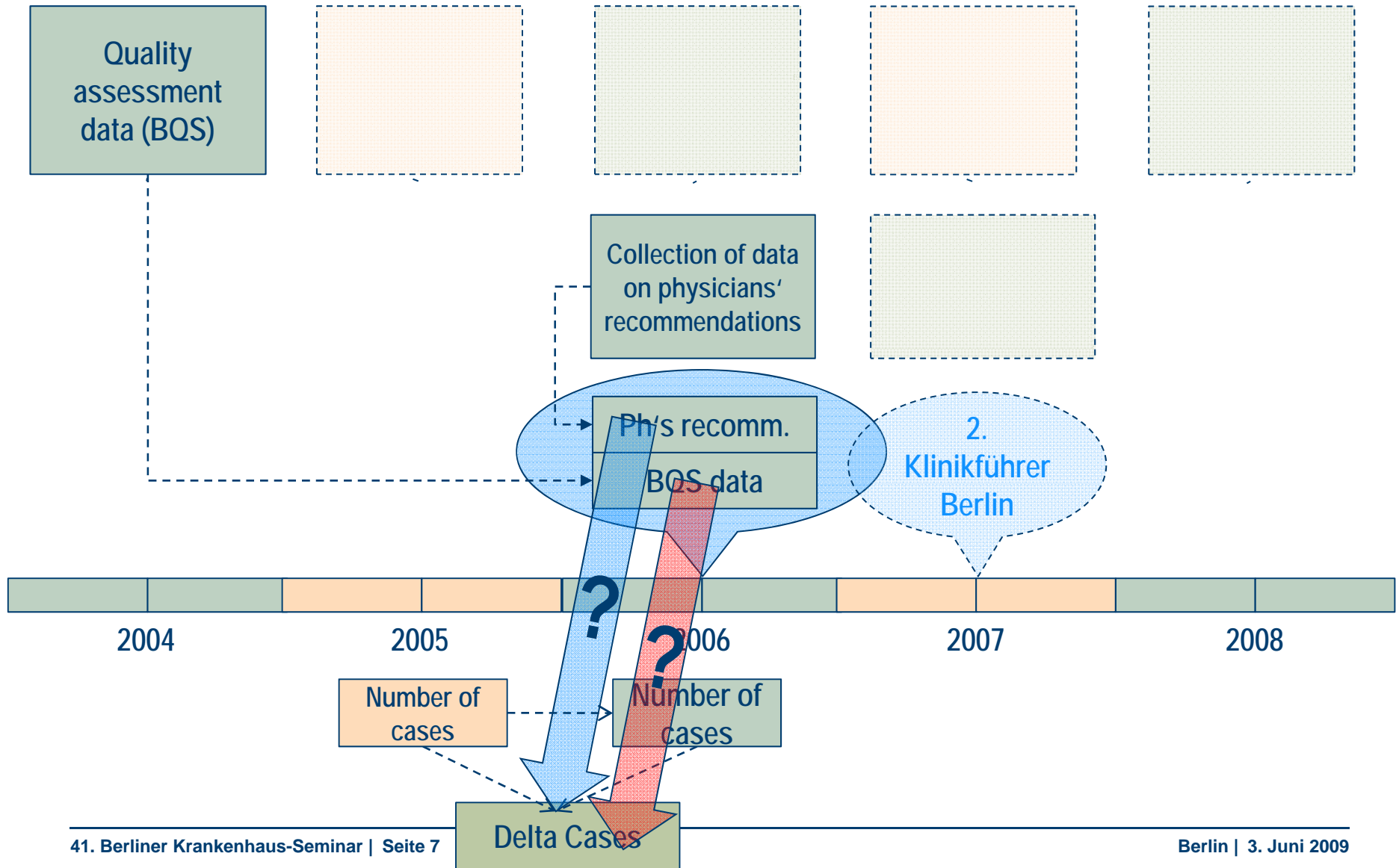
Voraussetzungen für Qualitätswettbewerb



- **Qualitätsunterschiede müssen transparent werden.**
- **Bei Nachfrageentscheidungen darf Qualität nicht durch gegenläufige Einflussfaktoren überlagert werden.**

Ergebnisse einer Studie

Hintergrund: Klinikführer



Klinikführer 2006 (Hüft-Ersatz)



Der Krankenhaus-Vergleich: Künstliche Hüftgelenke

Hospitals	Patienten pro Jahr (2)	Anteil der Hochrisikopatienten (3)	Alter der Patienten (4)	Quality assessment data (BQS)				Physicians' recommend.			
				Prothesenausrenkung 5	Reparatureingriffe 6	Leitliniengerechte Therapieauswahl 7	Gefähigkeit bei Entlassung 8	Dokumentationsquote der BQS-Fälle (9)	Zertifikat (10)	Basierend auf 750 Empfehlungen von 285 niedergelassenen Ärzten 11	
Bundeswehrkrankenhaus	139	45,3%	70	1,4% ✓	4,3% ✓	63,3% ✓	99,3% ✓	100,0%	KTQ	5,1%	
Charité Benjamin Franklin	57	22,8%	66	k.A.	k.A.	k.A.	k.A.	95,0%	-	5,2%	
Charité Mitte	277	36,8%	66	k.A.	k.A.	k.A.	k.A.	97,7%	-	2,5%	
Charité Virchow-Klinikum	56	41,0%	67,5	k.A.	k.A.	k.A.	k.A.	97,7%	-	2,3%	
Dominikus Krankenhaus	35	51,4%	73	K 0,0% ✓	K 5,7% ✓	K 88,6% ✓	K 100,0% ✓	100,0%	KTQ	1,3%	
DRK Kliniken Köpenick	230	10,0%	59	0,9% ✓	2,6% ✓	59,1% ✓	99,1% ✓	100,0%	JCI	1,2%	
DRK Kliniken Mark Brandenburg	41	12,2%	56	2,4% ✓	2,4% ✓	58,5% ✓	97,6% ✓	98,0%	JCI	0,0%	
DRK Kliniken Westend	264	12,5%	63	0,4% ✓	0,8% ✓	66,3% ✓	98,9% ✓	100,0%	JCI	3,1%	
Ev. Elisabeth Klinik	64	23,0%	70	3,1% ✓	6,2% ✓	74,3% ✓	98,4% ✓	101,59%	KTQ	0,8%	
Ev. Königin Elisabeth Herzberge	15	53,4%	75	0,0% ✓	0,0% ✓	73,3% ✓	91,7% ✓	100,0%	KTQ	0,1%	
Ev. Martin-Luther-Krankenhaus	170	17,0%	70	K 1,8% ✓	K 6,5% ✓	K 72,9% ✓	K 98,8% ✓	100,0%	KTQ	5,9%	
Ev. Waldkrankenhaus Spandau	641	31,4%	69	K 0,9% ✓	K 2,3% ✓	K 81,3% ✓	K 98,9% ✓	98,77%	KTQ	16,0%	
Gemeinschaftskrankenhaus Havelhöhe	k.A.	k.A.	k.A.	k.A.	k.A.	k.A.	k.A.	100,0%	-	1,2%	
HavelKlinik	50	64,0%	68	0,0% ✓	0,0% ✓	82,0% ✓	100,0% ✓	100,0%	-	0,1%	
Hilfshandwerk Berlin-Brandenburg	100	55,0%	66	0,5% ✓	0,0% ✓	74,0% ✓	99,0% ✓	99,0%	-	5,3%	
Vivantes Humboldt-Klinikum										31	6,5%
Vivantes Klinikum Hellersdorf										22	5,6%
Vivantes Klinikum im Friedrichshain										315	2,3%
Vivantes Klinikum Neukölln										11	0,3%
Vivantes Klinikum Prenzlauer Berg										47	0,9%
Vivantes Klinikum Spandau	41	43,9%	70	2,4% ✓	7,3% ✓	56,1% ✓	97,6% ✓	100,0%	-	1,7%	
Vivantes Wenckebach-Klinikum	18	61,1%	69	5,6%	16,7%	66,7% ✓	83,3%	90,0%	-	0,4%	
West-Klinik Dahlem	24	41,7%	63	4,2%	4,2% ✓	95,8% ✓	100,0% ✓	100,0%	-	0,9%	

k.A. = Klinik hat die Daten nicht zur Veröffentlichung freigegeben. Entfällt = Keine Patienten, auf die der Indikator zutrifft. K = Dieser Wert wird von der Klinik kommentiert. ✓ = Wert liegt innerhalb des Referenzbereiches für gute Qualität. Quelle: Iges, Tsp/Berl

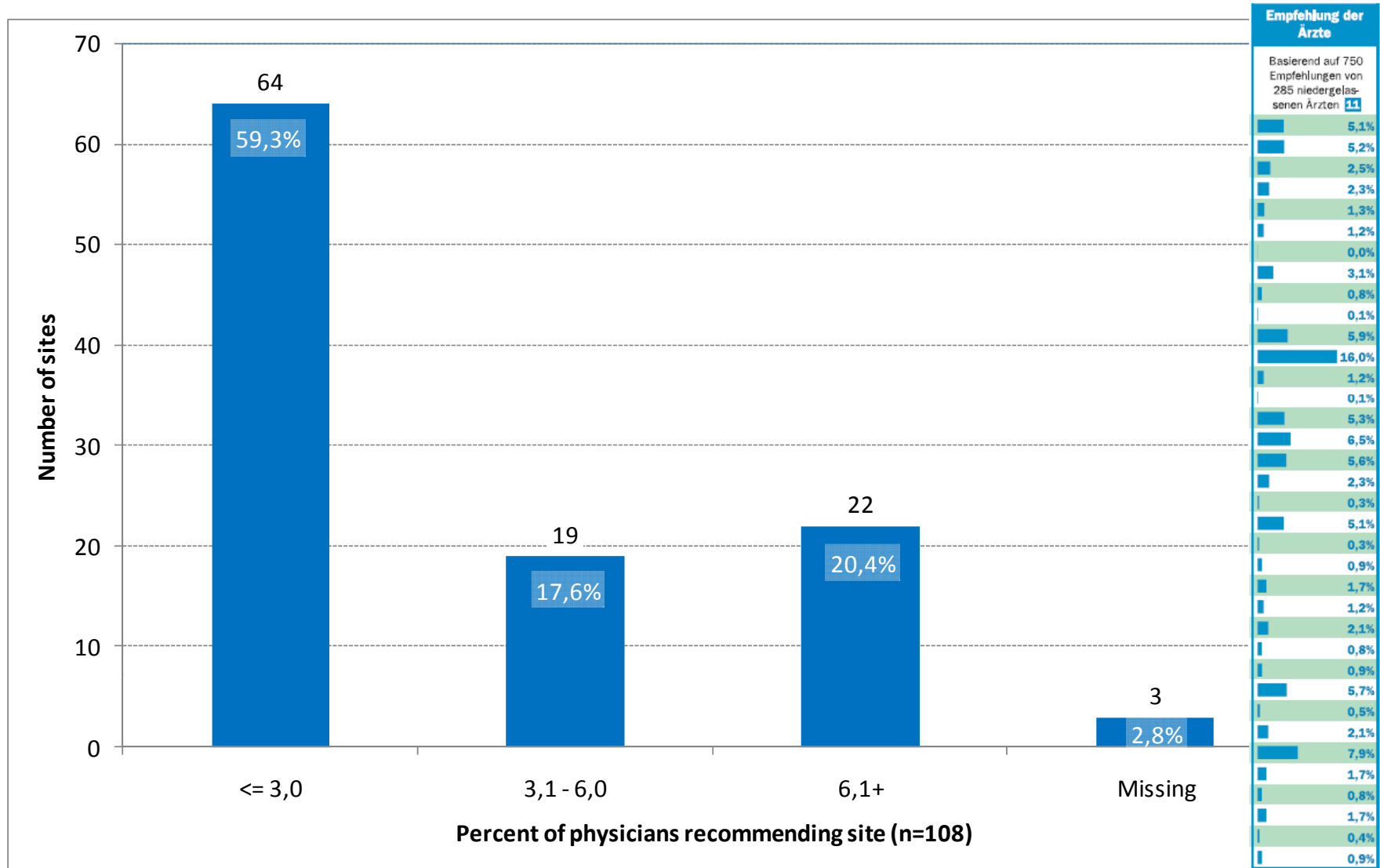
Hospitals and treatment sites

- 40 hospitals in Berlin published in „Klinikführer“ 2006 AND providing sufficient data (out of 47 hospitals cooperating with BQS)
- 5 different treatments
 - Birth assistance (obstetric)
 - Knee replacement
 - Hip replacement
 - Carotide surgery
 - Pace maker implant
- Resulting in 108 different treatment sites
- 32.858 cases in sample (out of 253.110 surgical cases resp. 694.518 cases in total in 2006)

BQS quality performance indicators in „Klinikführer 2006“ (n=108)



Physicians' recommendations



Empfehlung der Ärzte

Basierend auf 750 Empfehlungen von 285 niedergelassenen Ärzten **11**

5,1%
5,2%
2,5%
2,3%
1,3%
1,2%
0,0%
3,1%
0,8%
0,1%
5,9%
16,0%
1,2%
0,1%
5,3%
6,5%
5,6%
2,3%
0,3%
5,1%
0,3%
0,9%
1,7%
1,2%
2,1%
0,8%
0,9%
5,7%
0,5%
2,1%
7,9%
1,7%
0,8%
1,7%
0,4%
0,9%

Quelle: Iges, Tsp/Bartel

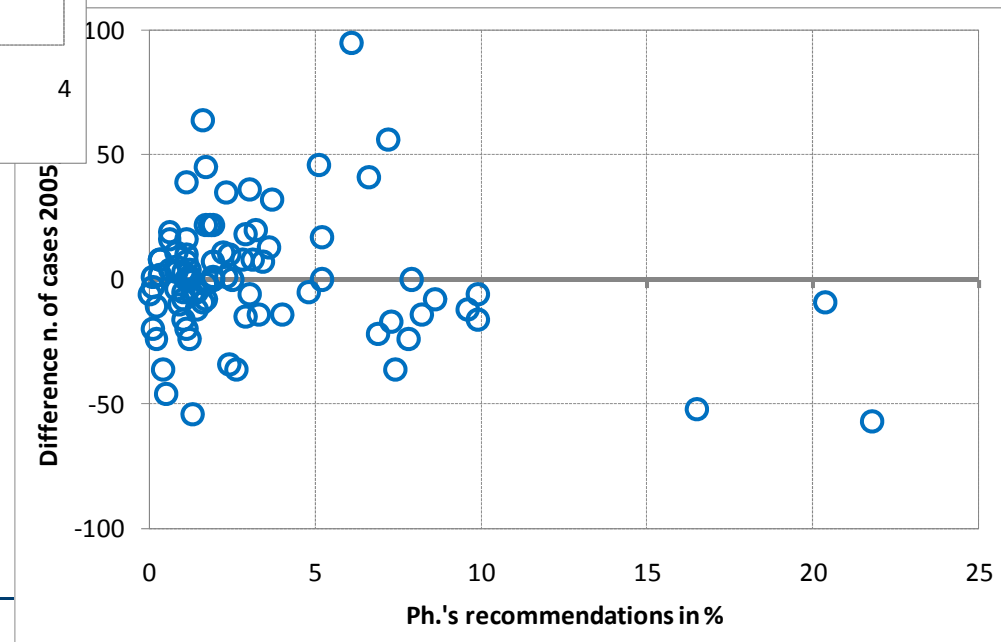
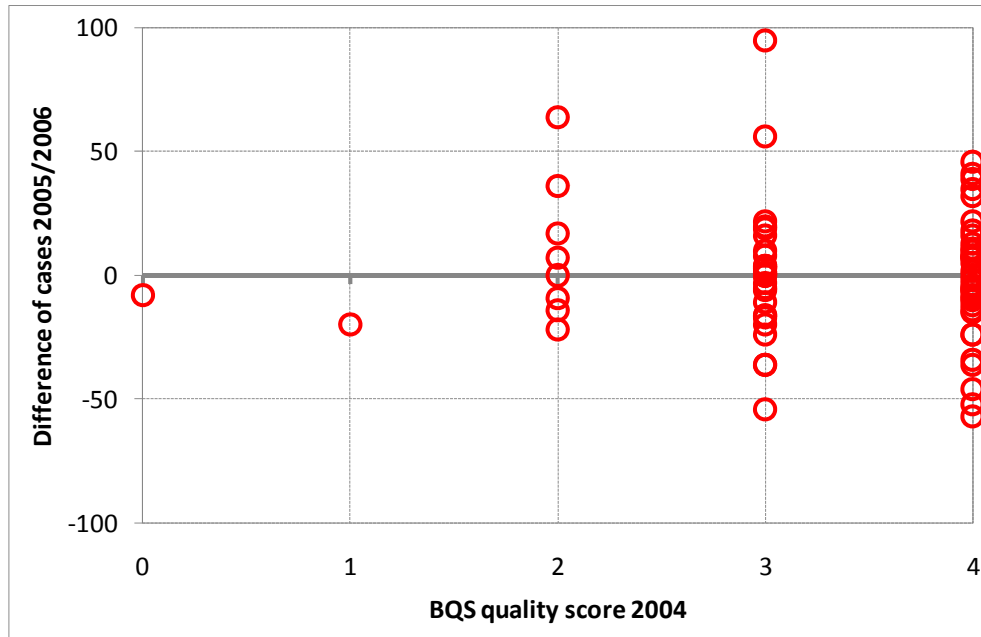
Changes in market shares



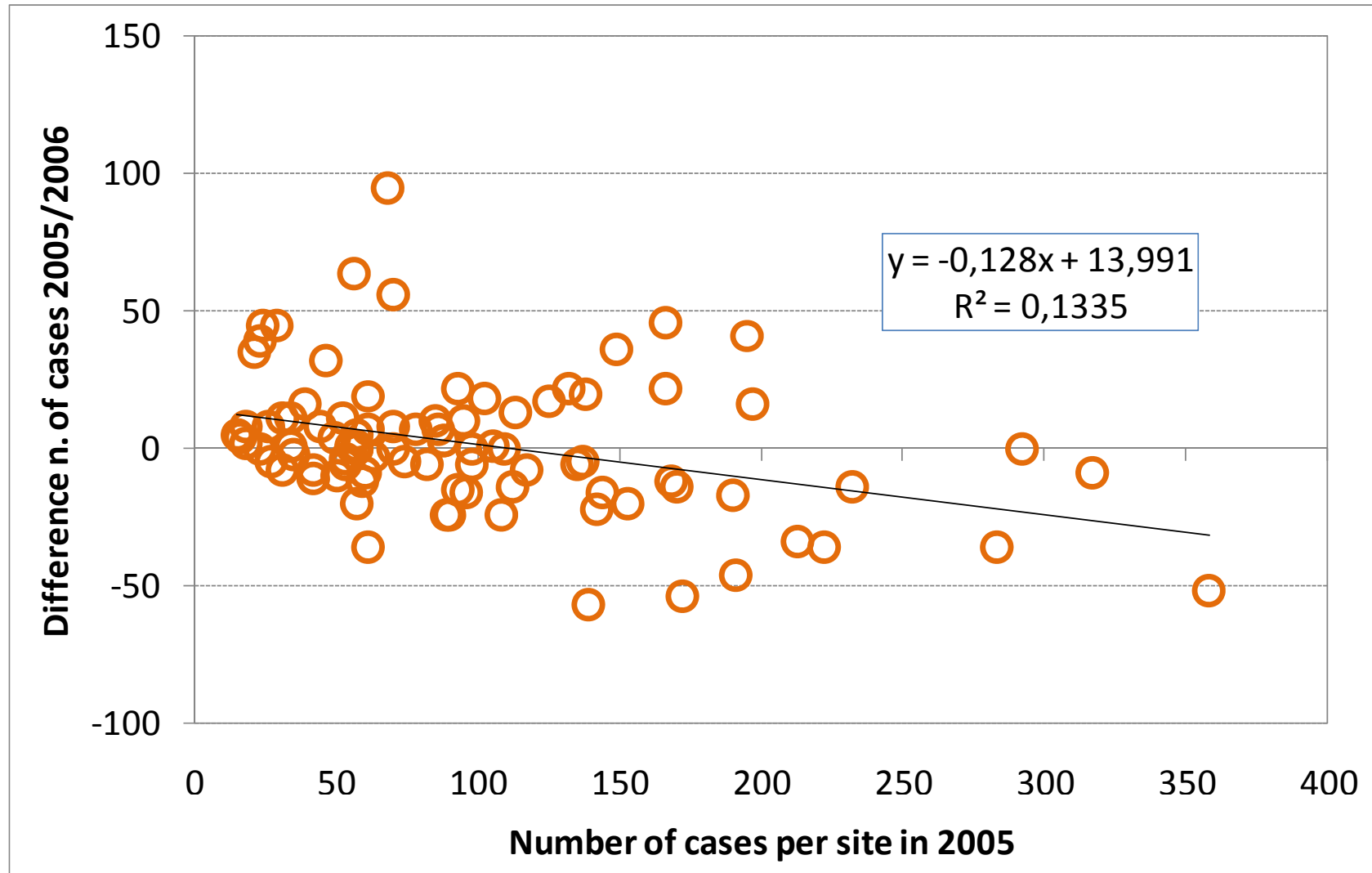
	Sum 2005	Mean	Median	Min	Max	Count	Change 2006	Change 2006
Birth attendance/Obstetrics	23.339	1.373	1.362	288	3.185	17	451	1,9%
Hip replacement	3.151	109	105	16	283	29	105	3,3%
Knee replacement	2.814	108	72	23	358	26	87	3,1%
Pace maker implantation	2.081	80	60	18	213	26	-99	-4,8%
Carotide surgery	893	89	73	15	317	10	36	4,0%
Total	32.278	299	94	15	3.185	108	580	1,8%



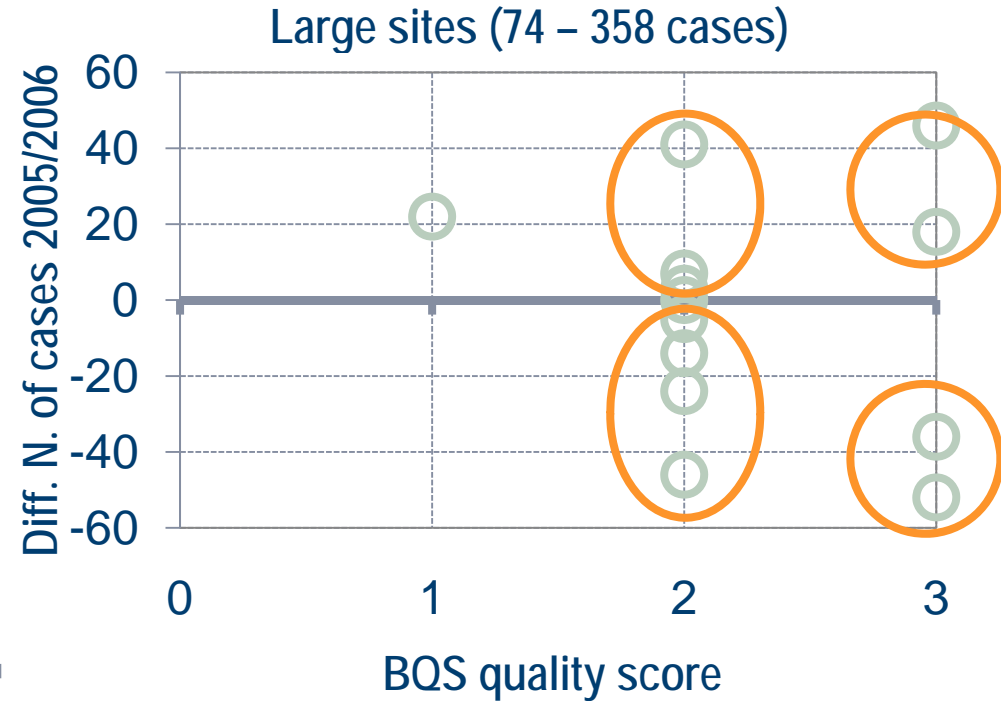
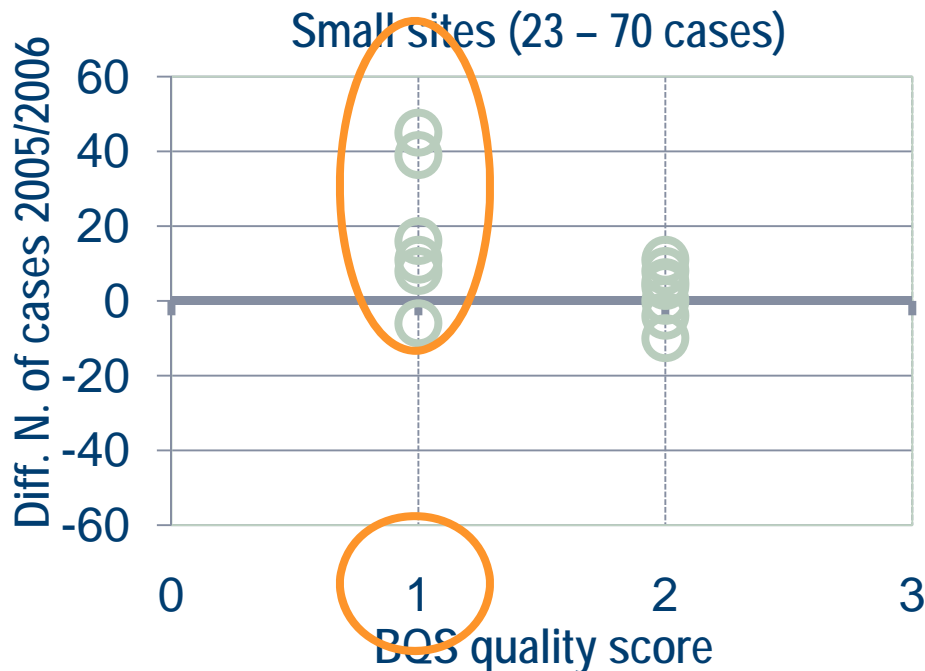
BQS scores and **physicians' recommendations** can not predict changes of market shares in **2006** (bivariate correlation; w/o birth attendance / obstetrics)



Only **n. of cases** per site can predict changes in 2006. Sites with small n. of cases are more likely to grow in 2006 (w/o birth attendance / obstetrics)



Small sites grow despite poor quality – large sites develop independent from their quality (knee replacement)



- **Hohe Variation zwischen Behandlungseinheiten hinsichtlich**
 - BQS-Qualität
 - Arztempfehlung
 - Veränderung von Marktanteilen
- **Qualitätsinformation steht nicht in Zusammenhang mit Veränderung der Marktanteile**
- **Kleine Einheiten wachsen trotz unterdurchschnittlicher Qualität – große Einheiten wachsen nicht trotz guter Qualität**

Diskussion und Konsequenzen

- **Vermutliche Ursache für Patientenbewegungen: Krankenhaus-Budgets beschränken qualitätsbezogene Wachstumspotenziale**
- **Mindestmengenverordnung treibt kleine Einheiten zum Wachstum (trotz problematischer Qualität).**
- **Mögliche Lösungsansätze:**
 - Noch mehr Transparenz für Patienten und Ärzte
 - Lockerung des Kontrahierungszwangs für Krankenkassen
 - Einführung von Qualitätskriterien in die Krankenhausfinanzierung der Länder
 - Übergang zur monistischen Finanzierung

www.iges.de

- **Patientenpräferenzen**
 - (Preis), Qualität, Zusatzversicherungen, Leistungen
- **Versicherungsmodalitäten**
 - Sachleistung
 - Wahltarife (Kostenerstattung, Hausarzttarife)
- **Finanzierbarkeit**
 - GKV-OrgWG (Gesetz zur Weiterentwicklung der Organisationsstrukturen in der gesetzlichen Krankenversicherung)

- **Patientenströme**
- **Kassenranking**
- **Qualitätsmessung (Welche Indikatoren? Validität; Akzeptanz)**
- **Kassenlandschaft**
 - Marktstruktur
 - Wettbewerbsbeschränkungen (Monopole)
 - Managementfähigkeit, insbesondere Selektivverträge (kleine Kassen haben Nachteile, führt zu Einkaufsgemeinschaften?)
- **§§140 a ff, 73 b, c, 130a, 127 (Hilfsmittel)**
- **Was kann man zu Patientenströmen sagen?**
 - Workshop SH/ Kassenmitglieder
 - Kassenwechsel
 - Versichertenmorbidity